



## СтолЫ CONNECT

Практичное решение для конференц-залов, учебных центров, проведения семинаров, организации временных рабочих мест. Простая надёжная конструкция. Балочный каркас на I-образных металлических опорах. Колёсики со стопором. Фиксация столешницы в 2-х положениях. Крепёжные элементы для соединения столов – дополнительно.





# CONNECT

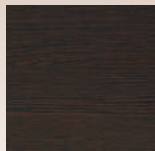
104  
105



## Варианты отделки столешниц:



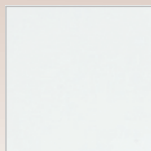
Бук  
HE



Венге  
WE

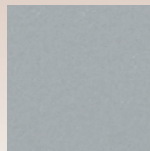


Выбеленный дуб  
CH



Белый  
BL

## Вариант отделки опор:



Алюминий  
AL

# CONNECT

### СКЛАДНЫЕ СТОЛЫ CONNECT

#### Столешницы:

Материал: ДСП (плотность 650 кг/м<sup>3</sup>)

Покрытие - меламин с антибликовой обработкой.

Края - прямые, облицованные противоударной ПВХ-кромкой.

Стол без отверстий для электропроводки.

Каркас - балка квадратного сечения 40x40 мм из стали.

Опоры - из стальной трубы овального сечения 40x80 см, оборудованы колесами со стопором.

Высота столов - 72 см.

Стол оборудованы устройством складывания.

Пластина для соединения столов.

 под заказ 4 недели

 на складе в цвете выбеленный дуб CH, венге WE



Стол **глубиной 60 см**

120x60 *CODIM126*  
140x60 *CODIM146*  
160x60 *CODIM166*



Стол **приставной глубиной 60 см**

125x60 *CODFIN125*  
165x60 *CODFIN165*



Стол **глубиной 80 см**

120x80 *CODIM128*  
140x80 *CODIM148*  
160x80 *CODIM168*  
180x80 *CODIM188*



Соединительный элемент **85x85 см**

*UCP085*



Соединительная пластина **комплект 2 шт.**

*CODIMFIX*

## Варианты композиций



**165x120**

2 x *CODIM126*



**400x165**

2 x *CODFIN165* + 4 x *CODIM148*



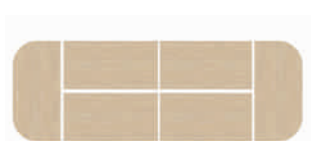
**520x180**

6 x *CODIM188*



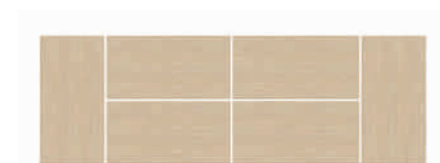
**125x120**

2 x *CODFIN125*



**360x125**

2 x *CODFIN125* + 4 x *CODIM126*



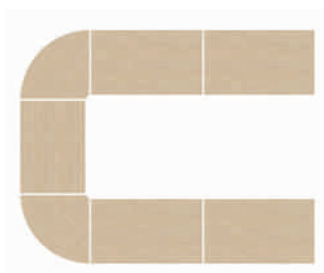
**480x160**

6 x *CODIM168*



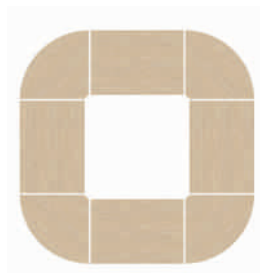
**365x290**

2 x *CODFIN125* + 2 x *CODIM166*



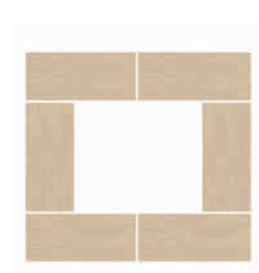
**365x290**

5 x *CODIM148* + 2 x *UCP085*



**290x290**

4 x *CODIM128* + 4 x *UCP085*



**260x260**

6 x *CODIM146*